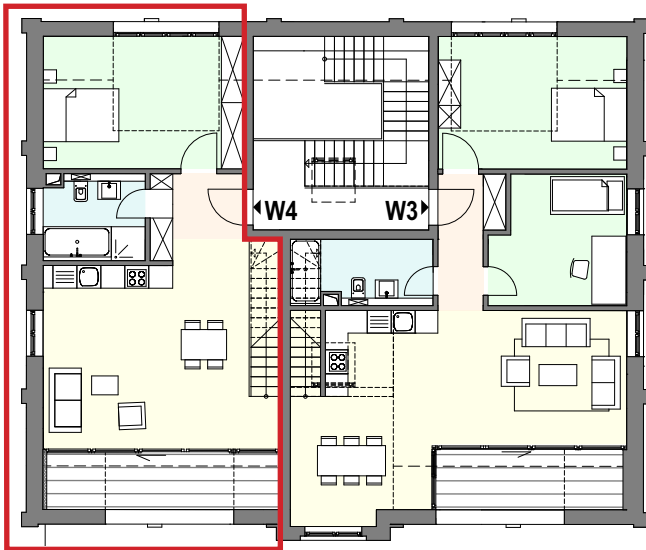
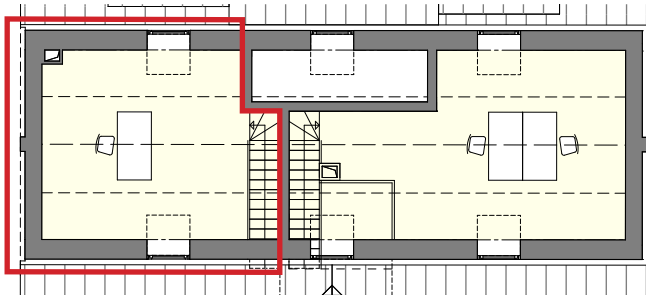




Haus 2, Ansicht



Haus 2, Grundriss  
1. Obergeschoss



Haus 2, Grundriss  
2. Obergeschoss



## Haus 2, Wohnung 4

Lage: 1.OG + 2.OG  
 Größe: 83,0 m<sup>2</sup>  
 Zimmer: 3  
 Aussen: Loggia

Wohnen&Essen: 28,4 m<sup>2</sup>  
 Schlafen: 17,2 m<sup>2</sup>  
 Bad: 6,0 m<sup>2</sup>  
 Galerie: 20,4 m<sup>2</sup>  
 Diele: 6,7 m<sup>2</sup>  
 Loggia: 8,7 m<sup>2</sup>/4,35 m<sup>2</sup>

Staffelung: 110%  
 Preis/m<sup>2</sup> Wofl.: 4.361 €

Projektkosten: 361.799 €

netto zzgl. Erwerbsnebenkosten,  
 inklusive Kellerraum, inklusive Parkplatz (+ 5.000 €)

