

Haus 5, Wohnung 4

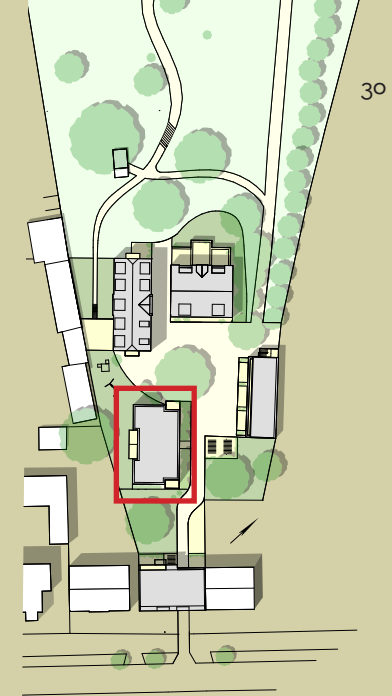
Lage: 1.OG
Größe: 100,8 m²
Zimmer: 4
Aussen: 2 x Balkon

Wohnen&Essen: 37,9 m²
Schlafen: 12,8 m²
Kind/Arbeiten: 12,6 m²
Kind/Arbeiten: 12,3m²
Bad: 5,2 m²
Diele: 11,7m²
Terrassen: 16,4 m²/8,2 m²

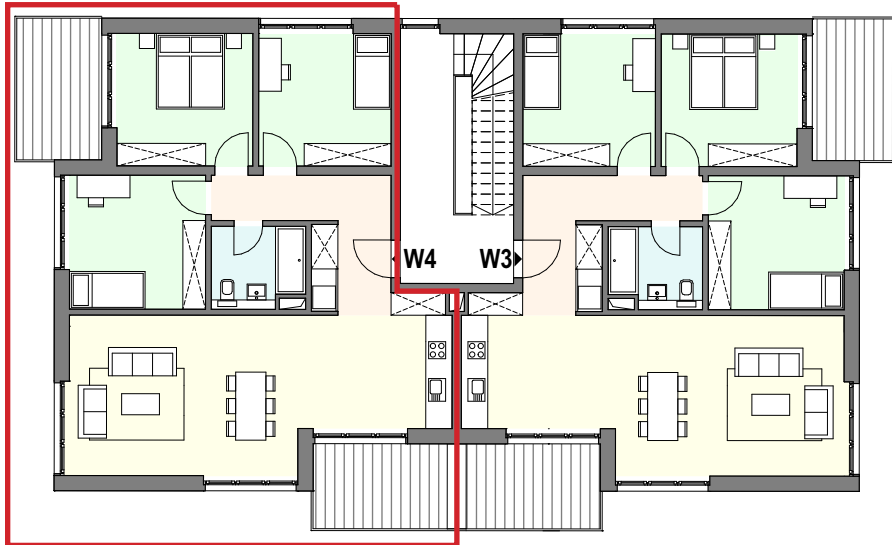
Staffelung: 95 %
Preis/m² Wofl.: 3.758€

Projektkosten: 378.765 €

netto zzgl. Erwerbsnebenkosten,
inklusive Kellerraum, inklusive Parkplatz (+ 5.000 €)



Haus 5, Ansicht



Haus 5, Grundriss 1. Obergeschoss



Alte Brauerei Templin

